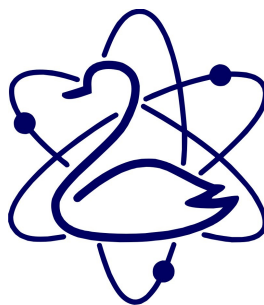
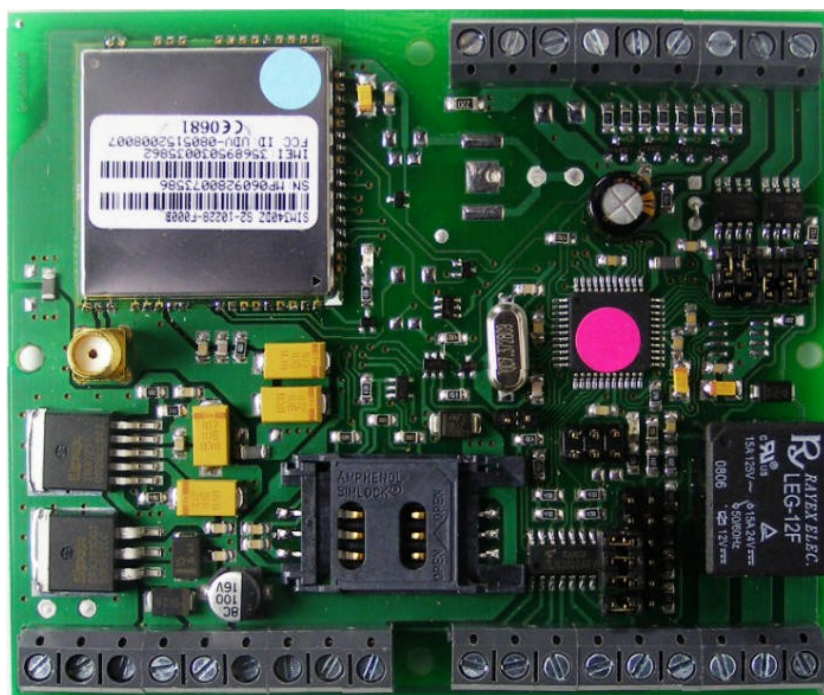


# GSM / SMS kontrol system

- 2 stk. Indgange for temperatur med direkte kontrol eller SMS
- 4 stk. Digitale indgange med egen tekst til SMS besked
- 4 stk. Udgange kontrolleret TIL/FRA via SMS besked
- 6 stk. Administrator telefon numre for alarm opkald



**SSIHuset**  
**Svane Electronic ApS**

Arildsvej 27, Gråmose, 7442 Engesvang  
Tlf: +45 70253010 Mail: [ssi@svane-el.dk](mailto:ssi@svane-el.dk)

## BR160SM-SMT

Tillykke med valget af dette nye GSM produkt, læs vejledningen nøje inden start!

Svane Electronic ApS tilbyder 2 års fabriksgaranti på dette produkt.

Svane Electronic ApS bestræber sig på sammen med vores leverandører at sælge de sidste nye indenfor sikkerhed og automatik, GSM produkter løser mange opgaver for kunder, og i mange tilfælde er det kun fantasien der sætter grænser for disse produkters funktioner og anvendelser.

Disse produkter kan godt virke kompliceret og virkemåden svær at sætte sig ind i, men i virkeligheden er det som med computere at de jo alligevel gør det man gerne vil have, SMS programmeringen er nem og ligetil hvis man tager en ad gangen.

Vi tilbyder standard programmerings hjælp for kr. 155,00 hvis vi kan modtage oplysninger på fax eller mail. 99.6% af vores kunder gør det selv og derfor er tilbuddet til de få som ønsker denne service.

Da programmeringen foregår via SMS kan man overalt på jorden programmere denne enhed, eller blot ændre en enkelt telefon nummer, hvis man er så heldig at få en ny.

SSI der producerer disse GSM enheder har mange forskellige modeller, der hver løser nogle opgaver for private og industrien. Vi vil meget gerne hjælpe med at finde den rigtige model, der passer jeres opgave, pris-mæssigt er der ikke mange penge til forskel imellem de forskellige modeller.

Prøv denne model selvom det er stærkt vanedannende at kunne kontrollere det man ønsker udefra den store verden, oplagt til styring af varme i sommerhus, låse døren op for udlejnings gæster og lignende funktioner. Husk det er ikke vigtigt hvor i er når blot i har jeres mobil telefon ved hånden, så er alt muligt med GSM produkter.

God fornøjelse!  
Service afdelingen

### **Svane Electronic ApS**

Mail: [ssi@svane-el.dk](mailto:ssi@svane-el.dk)

http: [www.svane-el.dk](http://www.svane-el.dk)

Tlf: +45 70253010

Fax: +45 70263010

### **Pakken 6000.0110 indeholder følgende:**

- 1 stk. Plastkasse med modul indbygget
- 1 stk. Temperatur føler "transistor model"
- 1 stk. Brugsanvisning

### **Ekstra tilbehør:**

SIM kort 3V eller 1.8V uden kode

Temperatur føler

Strømforsyning med batteri backup

1 stk. Antenne

1 stk. Relæ 12VDC/230VAC

1 stk. 12VDC 1.5A strømforsyning til stikkontakt

# GSM kontrol enhed



## Data for 6000.0110:

- 2 stk. Temperatur indgange (min/normal/maks. temperatur) eller direkte varme/aircondition kontrol
- 4 stk. Digitale indgange med 12V eller 0V aktivering
- 4 stk. Udgange til varme/aircondition eller SMS fjernkontrol via simpel kode
- 6 stk. Administrator telefon numre til SMS beskeder

## Leverings muligheder:

- Print
- Plast kasse med strømforsyning til stikkontakt 12V 1.5A
- Metal kasse med strømforsyning 12V 1.5A for backup

## Tilbehør:

SIM kort 1.8V eller 3V standard kort

Relæ 12V/230V

Temperatur probe

Batteri til backup

**GSM antenne** "selvklæbende" med lang 3 meter ledning

## Princip for enheden:

4 stk. digitale indgange med eget tekstvalg sender SMS til administratorer ved aktivering.

2 stk. temperatur indgange hvor opsætning af minimum, maksimum og normal temperatur sender advarsel via SMS ved minimum, normal og maksimum temperatur.

Hvis automatisk temperatur kontrol ønskes direkte, vil indgang 1 + 2 styre udgang 1 + 2 direkte uden at sende SMS besked.

Denne styring kan regulere varmen som det ønskes minimum og maksimum f.eks. 21-23°C, og via udgang 2 kontrollere hvornår aircondition starter og stopper eller blot sende SMS ved lav temperatur.

Hystereser er valgbare fra 1 - 45 minutter så temperaturen styres så nøjagtigt som man ønsker.

De resterende 2 udgange kan styres direkte af SMS kommando på enkelt måde f.eks. 2345S3 for aktivering og 2345R3 for de-aktivering. Koden 2345 er fabrikskoden som kunde selv ændrer ved modtagelse af udstyret.

Anvendes enheden uden temperatur kontrol kan alle 4 udgange styres via SMS besked.

Svar tilbage via SMS viser en temperatur lige nu på begge indgange, samt min/maks. temperatur, samt indgangs status samt udgangs status.

Via enkelt kode kan alle SMS beskeder frakobles midlertidigt.

Kommando 2345T giver en status besked til administratorer om temperatur, indgange og udgange.

Kode system er opbygget hen over en 4 cifret kode + et bogstav, for at gøre det nemmere for brugerne at benytte systemet.

Spørgsmål kan rettes til vores service afdeling: **+45 70253010**

## SMS funktion

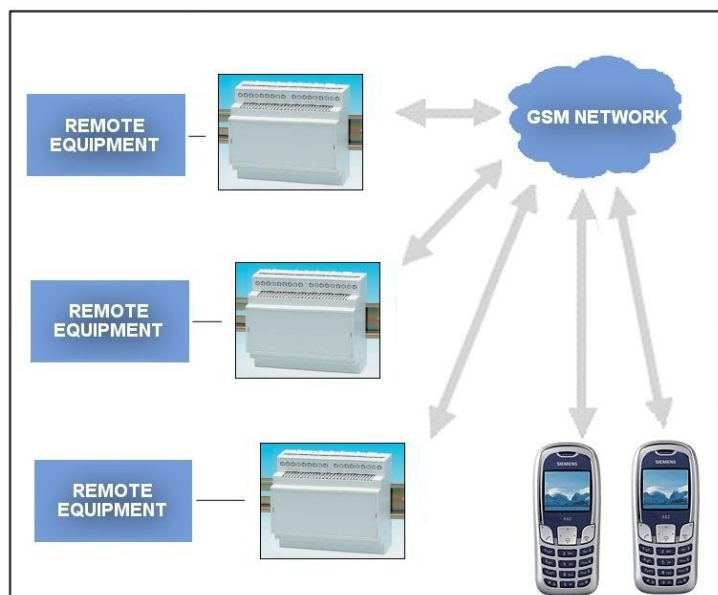
SMS kontrol enhed sender en hændelse via SMS meddelelse til 6 stk. mobil telefon modtagere. Enhver mobil telefon kan sende til enheden hvis koden kendes, ved brug af SMS beskeder. Op til 6 administrator mobil telefoner kan modtage besked fra enheden via SMS.

Med denne enhed kan man modtage følgende funktioner:

- Overvåge status på udstyr eller systemer
- Sende kontrol kommandoer til fjernbetjent udstyr
- Modtage beskeder om hændelser i egen tekst besked
- Kontrollere temperaturer på udvalgte steder
- Modtage SMS besked ved lav, normal og høj temperatur

Enhver enhed kan sende besked til andre enheder for aktivering via fjernbetjening med SMS kommandoer.

Alle enheder programmeres via SMS kommandoer fra egen mobil telefon.



SMS baseret fjernkontrol og kontrol opsætning.

## Indgange

Indgange kan aktiveres med standard 12V eller 0V via jumper opsætning på print. Hver indgang sender den ønskede egen tekst besked til administrator modtagerne, maksimum 6 stk.

## Udgange

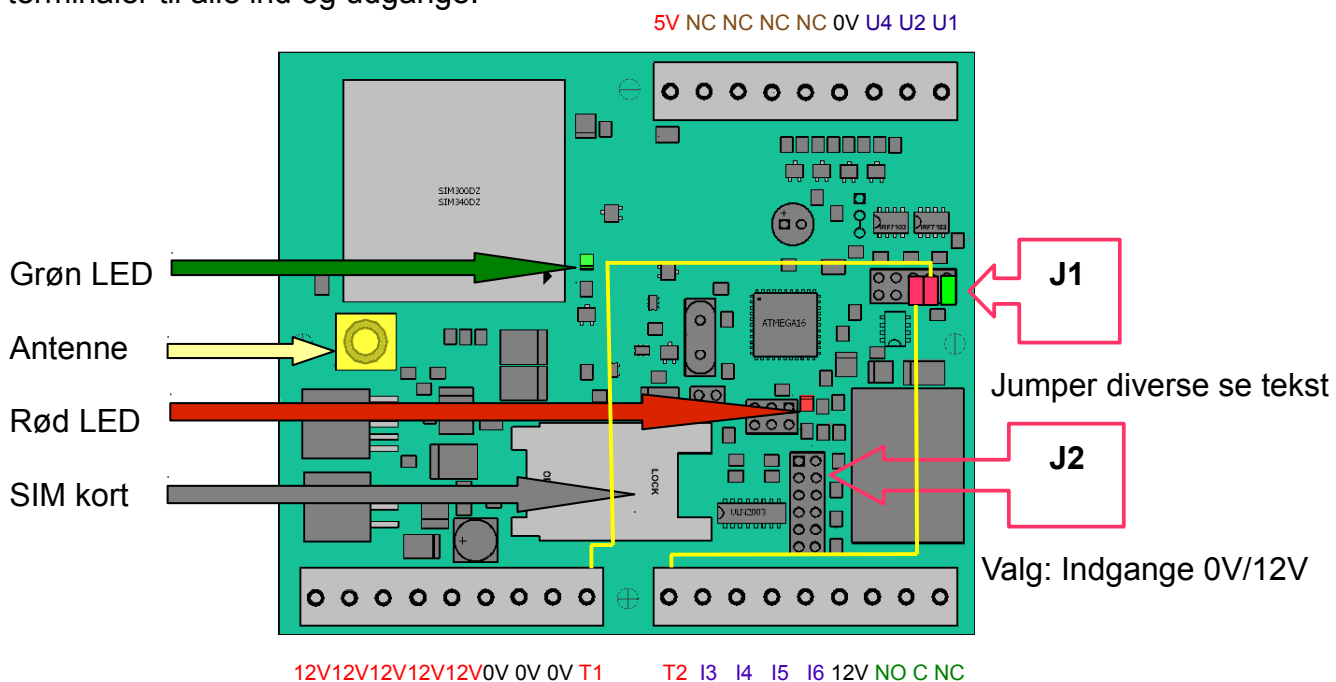
Udgange består af 3 transistor udgange som åben kollektor - 0V ved aktivering, maksimum 50V/1A. Udgang 3 består af en relæ udgang til direkte 24VDC relæ 15A.

Alle udgange kan aktiveres separat via SMS kommandoer som TIL/FRA.

Ved aktivering af udgang sender enheden retur svar til administrator numre for at garantere at kommandoen blev udført.

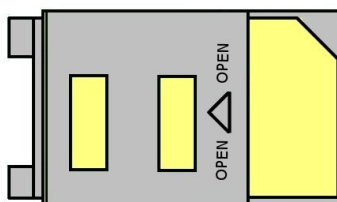
## Print udlæg

Alle funktioner er på et print med de nødvendige beskyttelser imod tilslutnings fejl. Skru terminaler til alle ind og udgange.



## SIM kort

SIM kort skal enten være 3V eller 1.8V system, og isættes uden PIN kode aktivering, dette gøres fra anden mobil telefon. Isæt Sim kort inden strøm tilsluttes til printet via 12VDC forsyning. Hvis det er et brugt SIM kort skal alle gamle oplysninger slettes før ibrugtagning i dette produkt.



Standard SIM kort holder

Standard funktion skal udføres på alle GSM enheder, isæt kortet i en mobil telefon og tast følgende: \* 138 \* 0 # og ring op, herefter \* 139 \* 0 # og ring op. Telefonen forklarer selv funktion.

**Ingen telefon svare funktion, skal afmeldes SIM kortet.**

Det er vigtigt at huske at fjerne PIN kode forespørgsel på anden mobil telefon, da isætning uden kan gøre at man er tvungen til bruge PUK koden til kortet. Ingen funktion af denne enhed uden at fjerne PIN kode.

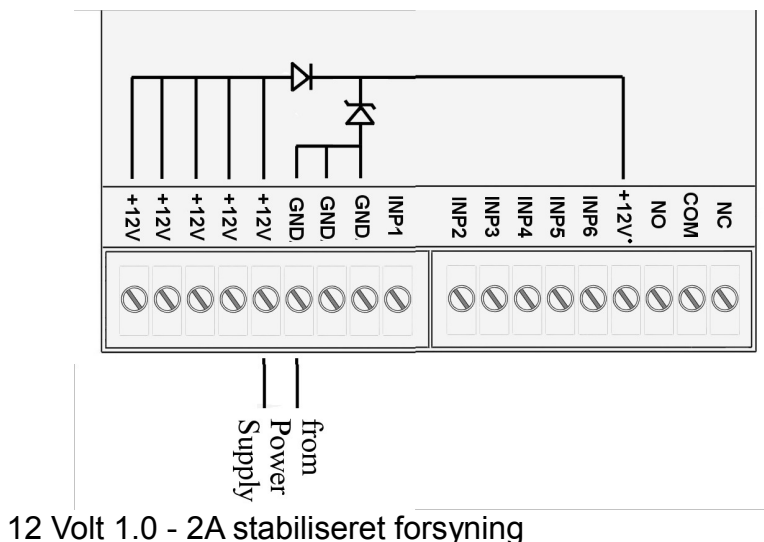
**ADVARSEL:** Fjern aldrig SIM kortet uden at strømmen er frakoblet.

## LED indikator:

**Grøn:** blinker jævnlige for GSM forbindelse er i drift.

**Rød:** blinker hvert 5 - 6 sekunder – længere lys ved modtagelse og afsendelse af SMS beskeder.

## Tilslutning af strømforsyning 12VDC



## Antenne tilslutning

Skru antenne stikket i, og placer antennen så højt som muligt, inden tilslutning af strømforsyning. Kontroller venligst via egen mobil telefon, om signal forhold inden antennen monteres. Denne antenne er selvklæbende og skal monteres så højt som muligt.

## Tilslutninger

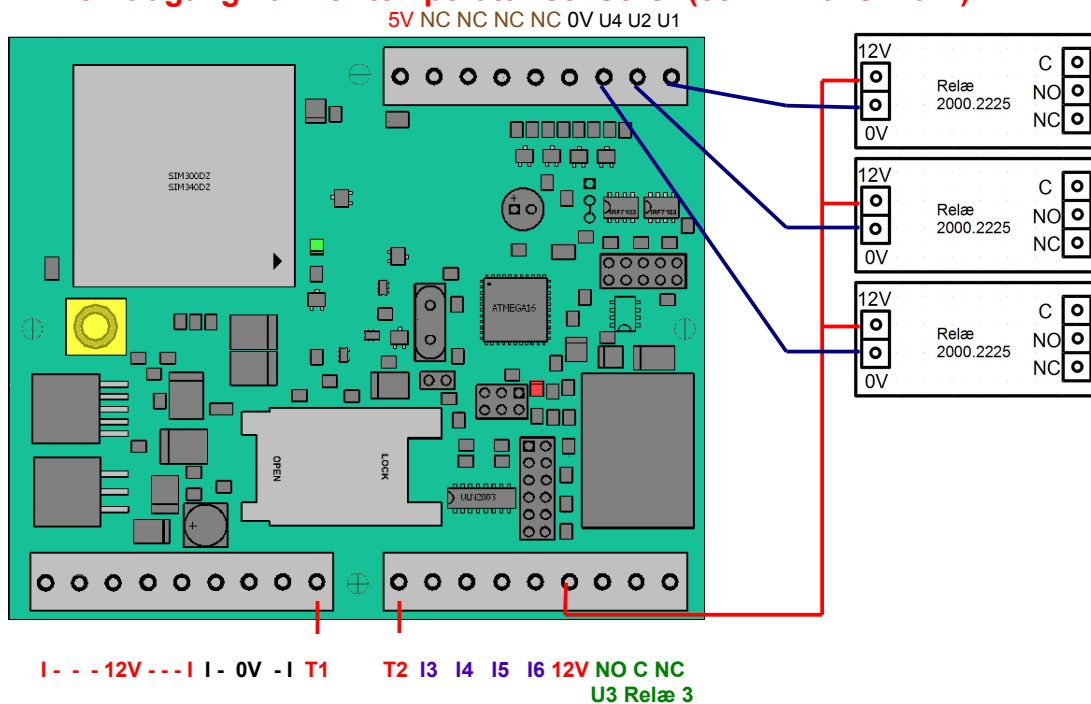
+12V  
GND  
INP1...INP2  
INP3...INP6  
OUT1, OUT2, OUT4  
NO3/COM3/NC3  
**+5V**

### +12V strømforsynings indgang

#### 0V / GND

Temperatur sensor indgange (ekstra tilbehør) -45 to +130 °C  
Digitale indgange, aktivering med 12V eller 0V via jumper  
Transistor udgange - åben kollektor - 0V ved aktivering  
Relæ udgang 24VDC 15A

### +5V udgang kun for temperatur sensorer (50mA maksimum)



Opsætning af administrator telefon numre 1 - 6			Mobil svarer: 1: 98765432
Kommando:	Telefon numre programmering	Eksempel på 1. telefon nummer	
<b>2345NK</b>	K= 1,2,3,4,5,6	<b>2345N1</b> 98765432	
Sletning af telefon numre 1 - 6			Mobil svarer: 1:
Kommando:	Telefon numre sletning	Eksempel på 1. telefon nummer	
<b>2345CK</b>	K= 1,2,3,4,5,6	<b>2345C1</b>	

## Kodeord programmering

Kodeords ændring fabriksværdi (Fabriksværdi: 2345)	
Kommando	<b>2345P9876</b>
<b>Gammel kode: 2345</b>	Ny kode: <b>9876</b>

Husk at nedskrive kodeordet, så det ikke glemmes.

Alle kommandoer skal altid starte med den fabriks anvendte sikkerheds kode f.eks: **2345**

## Kommando for SMS aktivering/frakobling:

- 2345E1** Alarm SMS meddelelse tilkoblet  
**2345E0** Alarm SMS meddelelse frakoblet



Denne kommando kan anvendes hvis der i en periode ikke ønskes SMS meddelelser.

## Generelt om varme kontrol

Hvis direkte varme kontrol ønskes sættes de ønskede temperaturer, og systemet passer sig selv. Der vil ikke blive sendt nogen form for SMS, men man kan altid forespørge om status på ejendommen for at sikre sig alting kører som planlagt.

Hvis man på den anden kanal ønsker sig en SMS kontrol ved lav temperatur, sættes temperaturen så på den ønskede, og hvis så der er et svigt i varmen vil der blive sendt en alarm SMS på lav temperatur, så man kan nå at gøre noget, inden vandrørende springer.

## Yderligere sikring

Der kan monteres en overflods sensor på gulvet, så hvis der skulle springe et vandrør, vil man øjeblikkeligt modtage en SMS alarm med egen tekst for overflod.

Det samme med røg sensor som ved kortslutning eller anden røgudvikling, øjeblikkeligt vil sende SMS alarm med egen tekst besked om brand til ejeren.

Tyverialarmen vil også kunde aktivere denne lille GSM kontrol enhed, og sende SMS besked.

**Sikringen er simpel og ligetil for alle former for feriehus, og giver en stor tryghed i ubeboede ejendomme.**

### Programmering

#### Opsætning af tekst for temperatur og indgange (maksimum 15 karakterer)

Kommando	Tekst for temperatur indgang 1	
<b>2345XN</b>	N=0 Maks temp (Fabriksværdi)	
	N=1 Mini temp (Fabriksværdi)	
	N=2 Normal temp (Fabriksværdi)	
<i>Tekst eksempel for maksimum temperatur (valgfri)</i>		2345X0 Maks temperatur
Kommando	Tekst for temperatur indgang 2	
<b>2345XN</b>	N=3 Maks temp (Fabriksværdi)	
	N=4 Mini temp (Fabriksværdi)	
	N=5 Normal temp (Fabriksværdi)	
<i>Tekst eksempel for maksimum temperatur (valgfri)</i>		2345X3 Maks temperatur
Kommando	Tekst for digitale indgange 3, 4, 5, 6	
<b>2345XN</b>	N=6 Indgang 3 (Fabriksværdi)	
	N=7 Indgang 4 (Fabriksværdi)	
	N=8 Indgang 5 (Fabriksværdi)	
	N=9 Indgang 6 (Fabriksværdi)	
<i>Tekst eksempel for digitale indgange (valgfri)</i>		2345X6 Tyveri alarm

**Hvis man ikke programmerer tekst overheadet i XN= -vil der ikke blive sendt SMS besked**

#### Minimum temperatur opsætning for kanal 1

Kommando	Kanal N=1	Temperatur Z= - eller +	Temperatur TT = °C	Eksempel kanal 1 min. +21°
<b>2345LNZTT</b>	1	+	21	<b>2345L1+21</b>

#### Maksimum temperatur opsætning for kanal 1

Kommando	Kanal N=1	Temperatur Z= - eller +	Temperatur TT = °C	Eksempel kanal 1 max. +23°
<b>2345HNZTT</b>	1	+	23	<b>2345H1+23</b>

#### Minimum temperatur opsætning for kanal 2

Kommando	Kanal N=2	Temperatur Z= - eller +	Temperatur TT = °C	Eksempel kanal 1 min. +26°
<b>2345LNZTT</b>	2	+	26	<b>2345L2+26</b>

#### Maksimum temperatur opsætning for kanal 2

Kommando	Kanal N=2	Temperatur Z= - eller +	Temperatur TT = °C	Eksempel kanal 1 max. +28°
<b>2345HNZTT</b>	2	+	28	<b>2345H2+28</b>

*Normal temperatur besked opstår imellem halvvejs imellem min og maks f.eks. min 20° & maks 24° = normal temperatur er så 22°*

#### Opsætning af temperatur filter til forsinkelse inden alarm på SMS for begge kanaler

Kommando	N= Tidsforsinkelse i minutter (hysterese)
<b>2345FN</b>	N=0 -1 minut forsinkelse (standard) N=1 -5 minutter forsinkelse N=9 -45 minutter forsinkelse



**Vigtigt informationer!**

Hvis temperatur kontrol er programmeret vil der ved minimum, normal og maksimum temperaturer blive afsendt alarm SMS til administratorer.

**Eksempel:**

I et sommerhus kan kanal 2 være advarsel for lav temperatur f.eks. 6°C hvis varmesystem har svigtet eller er blevet slukket, så man undgår sprængte vandrør.

Hvis man bruger direkte temperatur kontrol på en kanal, vil der ikke blive sendt alarm SMS, men udelukkende styret på varmen.

<b>Aktivering (S) og de-aktivering (R) af udgange TIL/FRA via SMS</b>				
Kommando	Udgang 1	Udgang 2	Udgang 3	Udgang 4
<b>2345S</b>	(2345S1)	(2345S2)	2345S3	2345S4
<b>2345R</b>	(2345R1)	(2345R2)	2345R3	2345R4
<b>Udgangstype</b>	Transistor udgang	Transistor udgang	Relæ udgang	Transistor udgang

Kommando for kontrol af enhed med SMS besked er følgende: **2345T**

<b>Til/fra kobling af automatisk varme &amp; aircondition</b>		
Kommando:	Funktioner	Svar tilbage via SMS
<b>2345A0</b>	Frakoblet automatisk varme kontrol	T1=22 T2=24
<b>2345A1</b>	* Tilkoblet automatisk varme kontrol	T1:+21+23 T2:+26+28
<b>2345A2</b>	* Frakoblet automatisk aircondition kontrol	<b>I3=1 I4=0 I5=0 I6=0</b> <b>O1 OFF, O2 OFF, O3 OFF, O4 OFF</b>
<b>2345A3</b>	Tilkoblet automatisk aircondition kontrol	F=1 E Auto: heater, air condition

\* Fabriks opsætning!

Ved tilkobling af varme kontrol og aircondition vil direkte udgangs kontrol af udgang 1 + 2 være frakoblet, (2345S1) + (2345S2). Temperatur sensor 1 til udgang 1 - Temperatur sensor 2 til udgang 2. Uden varme og aircondition kontrol er udgange 1 + 2 normal aktive via kommando S1 og S2.

**VARME**

Automatisk varme kontrol – udgang 1 vil i denne opsætning regulere varmen i huset uden SMS. Når temperaturen når minimum f.eks. 21°C vil udgang aktiveres og ved 23°C slukker udgang. Hysterese tid fra 1 - 45 minutters forsinkelse. Temperatur område -45 to +130 °C.

**KULDE**

Automatisk aircondition kontrol – udgang 2 vil i denne opsætning regulere aircondition i huset uden SMS alarm.

Når temperaturen når 28°C starter aircondition og slukker igen ved 26°C.

**SVAR fra enheden:**

T1=21 T2=27

T1:+21+23 T2:+26+28 I3=0 I4=0 I5=0 I6=0 O1OFF, O2OFF, O3OFF, O4OFF

T1= T2=

T1: T2:

I3,I4,I5,I6

O1 OFF, O2 OFF, O3 OFF, O4 OFF

F=0

E/D

AUTO:

Aktuel temperatur i °C på begge indgange

Min og maksimum i °C på begge indgange

Aktiveret indgange 1= aktiv 0= ikke aktiv

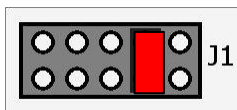
Aktiveret udgange 1 - 4 // ON eller OFF (til eller fra)

Temperatur hysterese niveau

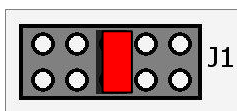
Alarm SMS besked (E= Tilkoblet SMS D= Frakoblet SMS)

Heater (Varme), Aircondition

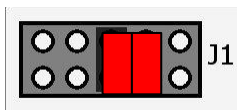
## Jumper opsætning for kontrol af temperatur med sensor



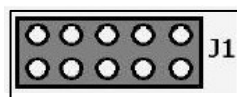
Frakoble funktion af temperatur sensor 1 (isættes hvis sensor ikke monteres)  
Temperatur sensor monteret (ingen jumper)



Frakoble funktion af temperatur sensor 2 (isættes hvis sensor ikke monteres)  
Temperatur sensor monteret (ingen jumper)

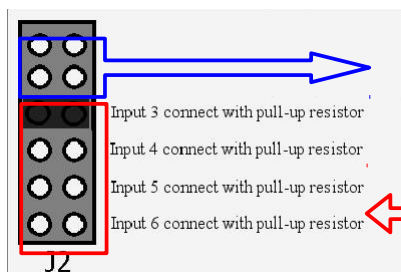


Begge temperatur sensorer er ude af drift, (jumper er monteret på begge)



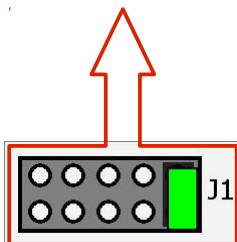
Uden jumpere er begge sensorer aktive (husk at montere sensorer)  
Uden sensorer vil enhed ikke virke (så enten sensorer eller jumpere)

## Jumper opsætning for indgangs polaritet

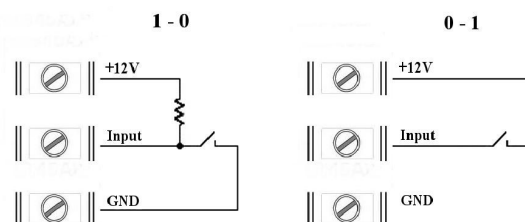


De 2 første hold pine skal altid være åbne (**uden jumpere**).

Indgang 3-6 **uden jumper** vil indgange kunne aktiveres med 12V.  
Indgang 3-6 **med jumper** vil indgange kunne aktiveres med 0V.



Sæt hændelser på indgange 1-0 eller 0-1  
Med jumper: 12 volt på indgang.  
Uden jumper: 0 volt på indgang.



Alle indgange skal være ens enten 12V eller 0V.



**Sensorer for temperatur måling**

Tilbehør:  
Sensor med 5 meter ledning.

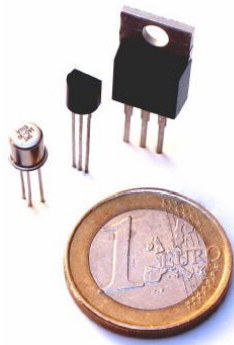


Grøn= 0V  
Brun= 5V  
Hvid= Indgang 1/2  
Skærm= 0V

Alle sensorer: maksimum 20 meter ledning.

**Temperatur område:**

-45 til +130°C  
Tolerance ca: 1°C  
Maksimum 20 meter ledning kan monteres.

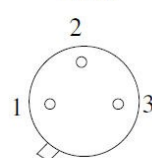


TO92



1 2 3

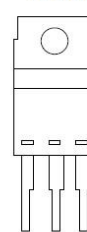
TO18



bottom view

1 Output  
2 + Vcc  
3 GND

TO220



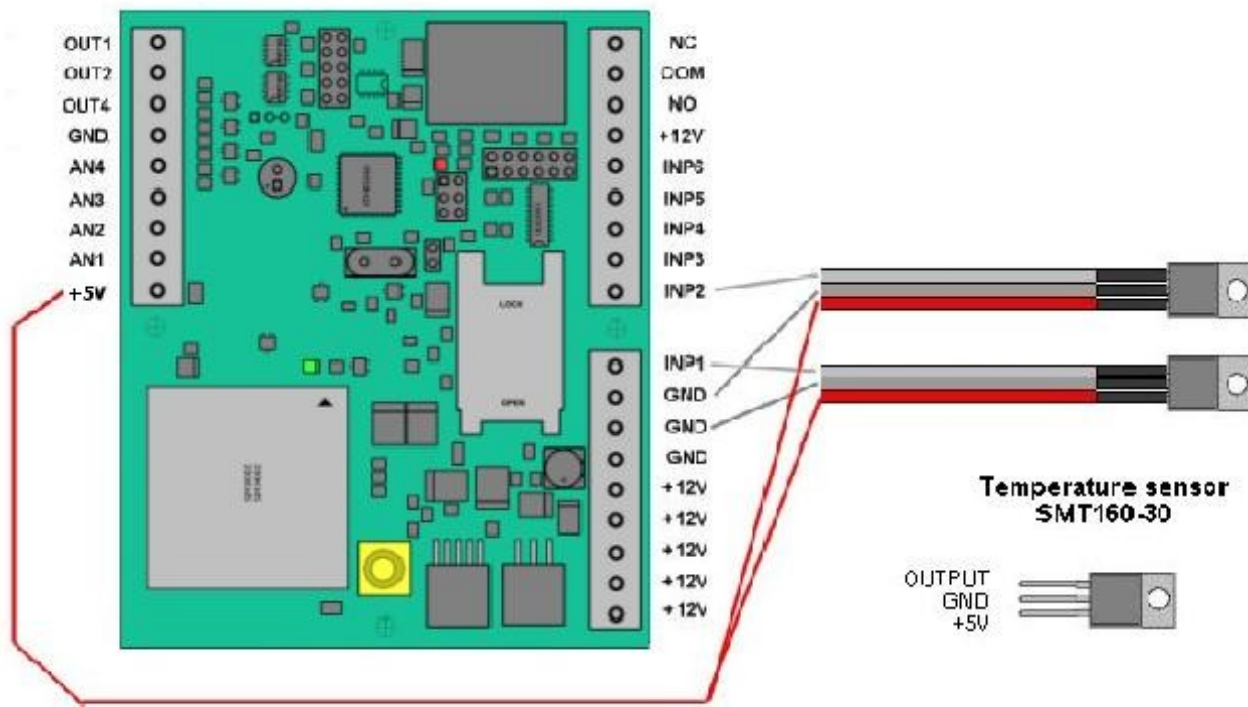
1 3 2

metal backplate = GND

Forskellige modeller af sensorer

**Temperatur sensor**

- 1 -til indgang INP1 og INP2
- 2 -til 5V på print
- 3 -til GND 0Volt

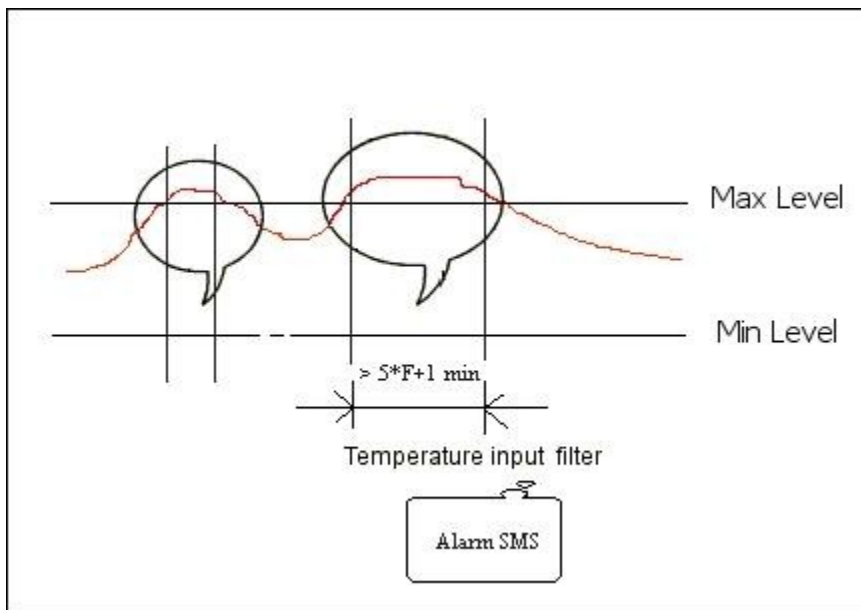


**Reset af enhed tilbage til fabriksværdi:**

1	Fjern spænding fra enhed	Sæt jumper 4	Tilføj spænding	Vent minimum 1 minut
2	Fjern spænding fra enhed	Fjern jumper 4	Tilføj spænding	Klar igen med kodeord <b>2345</b>



## Tidsforsinkelse for temperatur prober (hysteres)



Det er vigtigt at sætte tidsforsinkelse så man kun modtager alarm ved real temperatur skift.

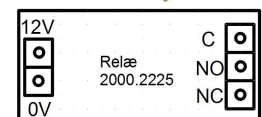
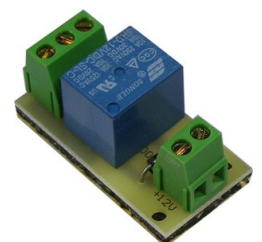
<b>F=0</b>	1 minut forsinkelse
<b>F=1</b>	5 minutter forsinkelse
<b>F=2</b>	10 minutter forsinkelse
<b>F=9</b>	40 minutter forsinkelse

Disse tider kan altid ændres efter behov og gælder begge prober.

## Tilbehør relæ for transistor udgange

### Tilbehør:

- Bestillings nr. **2000.2225** - 12 Volt / 230VAC 10A - Print monteret på klæbepude
- Bestillings nr. **6000.0112** - Sensor TO92 hus
- Bestillings nr. **6000.0113** - Sensor TO220 hus
- Bestillings nr. **6000.0115** - Sensor TO92 i metal hus med 5 meter ledning
- Bestillings nr. **2000.0126** - 1.5Ah Strømforsyning for backup
- Bestillings nr. **2000.1016** - 7.2A batteri



### Færdig enheder:

- Bestillings nr. **6000.0108** – Print + antenne uden kasse
- Bestillings nr. **6000.0109** – Print + antenne + Metal kasse med backup strømforsyning plads til batteri
- Bestillings nr. **6000.0110** – Print + antenne + plast kasse med ekstern 12VDC 1.5A strømforsyning

**Service telefon og bestilling +45 70253010**  
**Gode råd om speciale funktioner**

## 1. Hvordan får jeg aktiveret en udgang ved aktivering af en indgang?

**Administrator nummer 1 + 2 // send følgende kommandoer til enheden:**

Kommando	Tekst
2345N1 XXXXXXXX	Modtager tlf. XXXXXXXX af besked om alarm på indgang
2345N2 XXXXXXXX	Enheds SIM kort nummer XXXXXXXX

**Tekst besked på indgange 3 + 4 // send følgende kommandoer til enheden:**

Kommando	Tekst
2345X6 2345S4 indg.3	Aktiverer udgang 4 – TIL // med tekst 2345S4 indg.3
2345X7 2345R4 indg.4	De-aktiverer udgang 4 – FRA // med tekst 2345R4 indg.4

### Herved sker følgende:

Aktiver indgang 3 --- sender besked til modtager og aktiver udgang 4 - via kommando 2345S4 ●  
 Aktiver indgang 4 --- sender besked til modtager og de-aktiver udgang 4 - via kommando 2345R4 ●

**Forklaring:** 2345S4 indg.3

Koden for kommando Valgfri tekst om funktionen. (Maksimum 15 karakterer i alt, her vist i alt 13)

2	3	4	5	S	4															